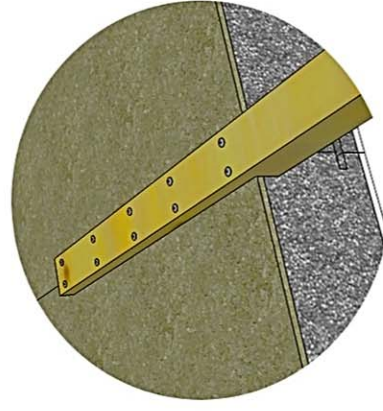
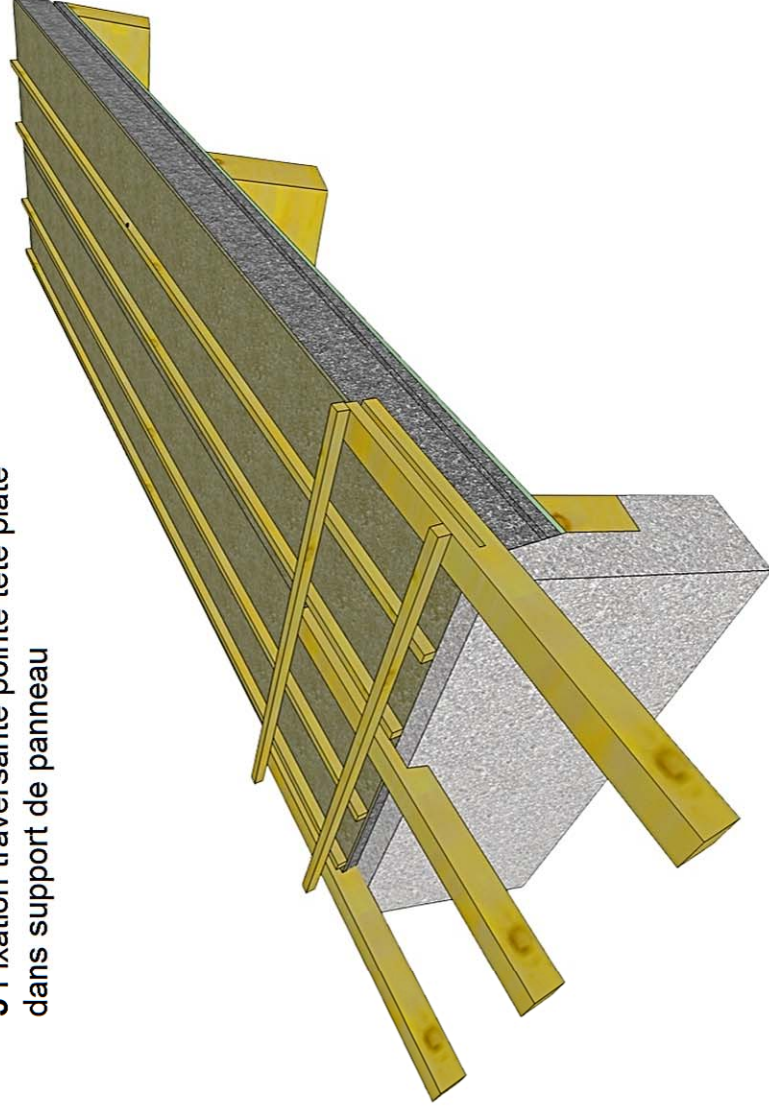
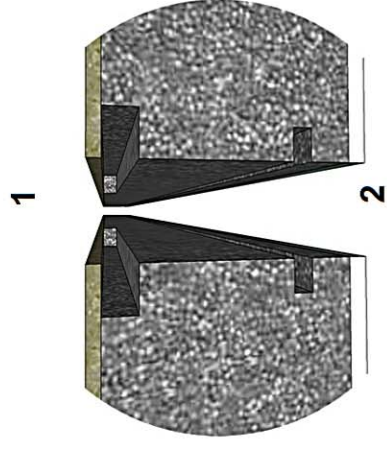
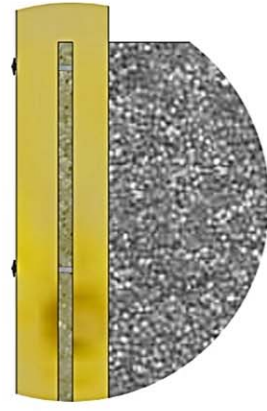


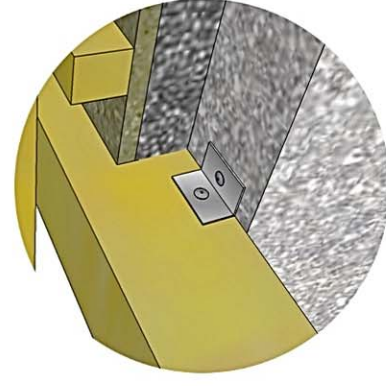
- 1 Démoussage réalisé en usine.
- 2 Mise en place du chevron refendu (détail 6) et fixation par 10 vis VBA au travers du panneau de particules 10 mm.
- 3 Fixations traversantes (moisage).
- 4 Fixation du chevron dans l'arase avec 2 equerres AT1 + 2 goujon Wa
- 5 Fixation traversante pointe tête plate dans support de panneau



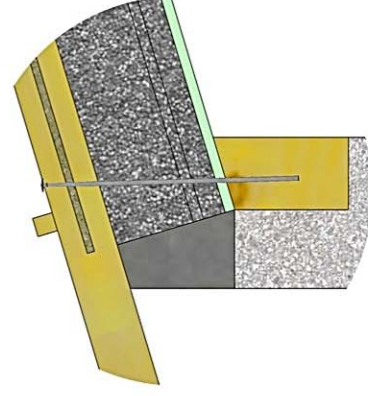
3



4



5



60

60

7

7 mini

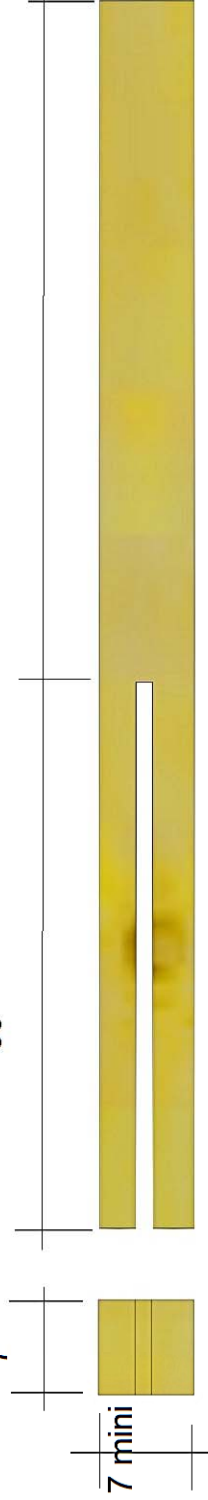


Figure 8 - Chevrons débordants pour panneau sandwich